

Combs-la-Ville (77), le 29 octobre 2021

ANIMATION FLASH « PUCERONS & AUXILIAIRES »

Des animations « de dernière minute » pour s'adapter aux conditions de la plaine

- Lieu et date communiqués quelques jours avant par mail et SMS
- *Agriculteurs : transmettez-nous vos coordonnées, si vous souhaitez en être informés !*

1^{ERS} VOLS DE PUCERONS D'AUTOMNE SUR LE SECTEUR



Pression pucerons encore limitée, en raison de sommes de températures modérées durant ce début de campagne (matinées fraîches)

- **Pucerons verts**, vecteurs de la jaunisse
- Pucerons noirs, moins nuisibles



Surveillance régulière à réaliser jusqu'au stade sensible « fin tallage » (~ mars)

TESTEZ VOS CONNAISSANCES SUR LES AUXILIAIRES DE CULTURES !

« **AUXILIAIRES DE NETTOYAGE** »,
ILS CONSOMMENT OU PARASITENT
LES PUCERONS :



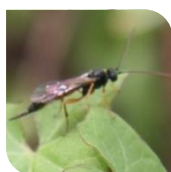
COCCINELLE (larve et adulte)



CHRYSOPE (larve)



SYRPHÉ (larve)



MICROGUÊPE PARASITOÏDE
(adulte)

FAVORISER LE DÉVELOPPEMENT DES FORMES ADULTES



Régénérer les populations



Nécessite du nectar → Diversité d'**aménagements favorables** (haies, bandes fleuries, arbustes, arbres...)



= zones de refuge, de nourriture,
de reproduction, d'hivernage

MAEC de type "création et entretien d'un couvert d'intérêt faunistique ou floristique"

GUIDE DES
ARTHROPODES



Édition octobre 2020

Pour aller plus loin, un guide de la Chambre d'agriculture est disponible en version papier sur demande ou en ligne : <https://idf.chambre-agriculture.fr/ressources/biodiversite/>